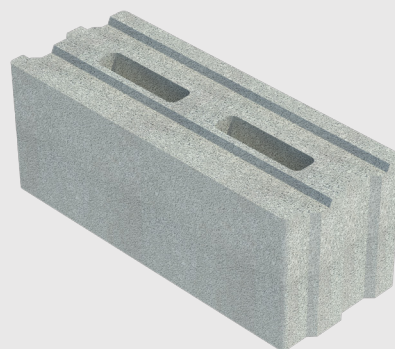


PRODUKTBLAD

LECA® BLOCK 200 FIN



ALLMÄNT

Leca Block 200 Fin är speciellt utformade för att klara högre lastnedtagning i ytterväggar men lämpar sig även mycket bra till bärande konstruktioner invändigt.

PRODUKTINFORMATION

Leca Block 200 mm Fin är försedda med hål i mitten, vilket gör dem avsevärt lättare och mer greppvänliga än traditionella murblock. Leca® Block har not och spont samt armeringsspar och en tätare porstruktur. Leca Block 200 Fin är baserade på Leca Lättklinker, cement och vatten, och har en tryckhållfasthet på 5 MPa.

Mått (BxHxL): 200x198x498mm

FÖRPACKNING

Leca Block levereras på byggpall 120x80cm
Antal block/pall: 48 st

ANVÄNDNINGSSOMRÅDE

Leca Block 200 Fin är särskilt lämpliga för ytterväggar med högre lastnedtagning men lämpar sig även mycket bra till bärande konstruktioner invändigt.

De är robusta med god säkerhet mot brand och fukt samt har bra ljudreduktion.

EGENSKAPER

- Goda fuktegenskaper
- Ljudreduktion 49dB, puts en sida
- Ljudreduktion 52dB, puts två sidor
- EI 240 med puts på en sida
- REI 240 med puts på en sida
- Tryckhållfasthet 5 MPa
- Mått (BxHxL): 200x198x498mm

LAGRING

Leca Block är mycket tåliga för fukt, frost och för på arbetsplatser normalt förekommande ämnen. De levereras på pall inplastad med toppark. Pallen kan lyftas direkt från bil till anvisad lagerplats.

Lagringsytan bör vara hårdgjord och plan. Undvik jord, stora mängder nederbörd, snö och is på blocken. Pallen avplastas med fördel dagen innan murningsarbeten startar, så att eventuell fukt i pallen torkar ut innan murning av blocken. Ta särskild hänsyn till om väder- skyddet är avlägsnat vid förvarning utomhus.

UTFÖRANDE

Leca Block muras med tunnfogsbruk Weber Flexoheft M 2,5, bruksåtgång 16kg/m².

Vid murning med Leca Block används en skiftgång om 200 mm.

Var uppmärksam på att alla diagram och tabeller i Webers broschyrer är beräknade enligt Eurokod 6 med utgångspunkt från Weber Flexoheft M 2,5. Det betyder att om ett murverk med Leca Block muras med ett annat murbruk går det inte per automatik att använda dessa tabeller och diagram.

UTTORKNING/HÄRDNING

Före putsning bör väggarna ha torkat och murbruket härdat minst två veckor i rumsklimat.

EFTERBEHANDLING

Ytterväggar grundas heltäckande med rödgrund och putsas därefter enligt anvisning. Innerväggar av Leca Block kan målas direkt, putsas eller lämnas obehandlade. Gypsum Naturgips kan läggas på i ett enda påslag om 10 mm utan nätarmering. Glasfiberarmering i puts-skiktet kan användas för att öka styvheten och minska risken för sprickor kring känsliga partier. I våta utrymmen ska godkänt tätskiktssystem användas.

SPECIFIKATION

Egenskap	Leca Block 200 Fin	
Densitet, ρ	1100	Kg/m ³
Normaliserad tryckhållfasthet, f_b	5	MPa
Tryckhållfasthet, f_k	3,1	MPa
Böjhållfasthet parallellt med liggfog, f_{xk1}	0,36	MPa
Böjhållfasthet vinkelrätt mot liggfog, f_{xk2}	0,41	MPa
Skjuvhållfasthet, f_{vko}	0,2	MPa
Elasticitetsmodul, E	3100	MPa
Värmekonduktivitet, λ	0,34	W/mK

SÄKERHETSFÖRESKRIFTER

Se säkerhetsdatablad för aktuellt murbruk.

FRISKRIVNINGSKLAUSUL

Då det vid varje tillfälle råder olika förhållanden och förutsättningar, kan Leca Sverige AB inte ansvara för annat än att den information som lämnas här under rubriken "Produktspecifikation" är korrekt. Exempel på information och förhållanden, som ligger utanför Leca Sveriges ABs ansvar (vare sig detta särskilt påpekas eller inte), innefattar lagring, konstruktion, bearbetning, samverkans effekt med andra produkter, arbetsutförande och lokala förhållanden.