

PRODUKTBLAD

Troja antik helsten 210x140x50 mm

TROJA



Med Bender Troja antik anlägger du nya miljöer med massor av gammaldags charm. En mängd olika stenstorlekar och mixade färger ger skaparglädje, lust och obegränsade möjligheter att skapa en personlig utemiljö. Troja antik är tumlad men har en slät och en skifferpräglad yta. Troja passar utmärkt att kombinera med Labyrinth marksten och mur.

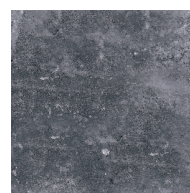


Produktinformation

Längd mm	210
Bredd mm	140
Höjd mm	50
Vikt kg/st	3,29
Antal st/pall	350
Vikt kg/pall	1152
Antal m ² /pall	10,29
Vikt kg/m ²	112
Antal st/m ²	34
Trafikklass	GC
Användningsområde	Lättare fordonstrafik
OBS!	En skifferpräglad och en slät yta.



Grå 2254007B



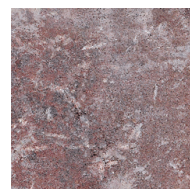
Grafit 2254001B



Gråmix 2254010B



Terramix 2254011B

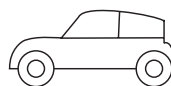


Rödmix 2254009B

SE
MONTERINGS-
ANVISNING
MARKSTEN
OCH PLATTOR

SE SKÖTSEL-
INSTRUKTION
MARKSTEN
OCH PLATTOR

MÖNSTER-
FÖRSLAG,
SE SEPARAT
ANVISNING



Lättare fordonstrafik